

PERGOLA ULTRA LIGHT

Offrez-vous le luxe sans compromis grâce à la Pergola *Ultra Light*. Avec un excellent rapport qualité-prix, profitez d'un espace extérieur fonctionnel et esthétique. Ne passez pas un autre été sans elle : créez des souvenirs inoubliables, protégés des caprices de la météo. Adoptez le confort d'une pergola qui s'adapte à vous, et non l'inverse!



Informations générales

Format de 10 pi x 10 pi et 13 pi x 10 pi

2 couleurs : noir et blanc

Style moderne & épuré

Qualité supérieure

100 % aluminium. Résistant.

Garantie

Garantie limitée de 5 ans sur la structure

Caractéristiques

- Système à manivelle (très facile et fluide)
- Louvres orientables de 0 à 90 degrés
- Les pattes peuvent atteindre une hauteur maximale de 8,3 pieds
- La hauteur est définitive à l'installation
- Pergola prête à assembler, emballée dans des boîtes en carton
- Système de gouttières intégrées
- Écoulement de l'eau dans les pattes
- Charge maximale : 150 kg par mètre carré. Nous vous conseillons impérativement de laisser les louveres ouvertes en hiver afin d'éviter les dommages causés par le gel et le dégel.
- Résistance au vent : 88 km/h

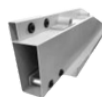
Un espace minimum de 9 pouces est nécessaire entre le bas de la poutre et le haut des louveres pour l'installation.

Spécifications



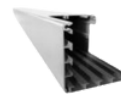
Louvres

5,5 x 1,37 x 0,039 po
(14 x 3,5 x 0,12 cm)



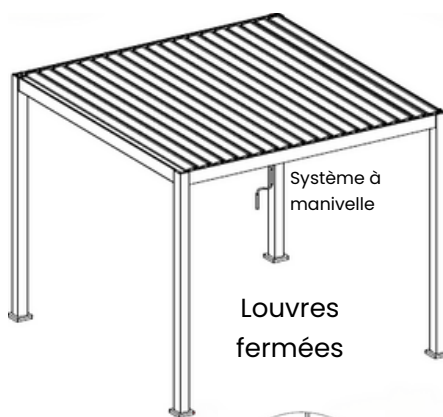
Poutres & gouttières

5,1 x 3,5 x 0,05 po
(13 x 9 x 0,15 cm)

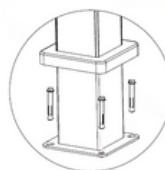


Pattes

3,9 x 3,9 x 0,04 po
(10 x 10 x 0,18 cm)

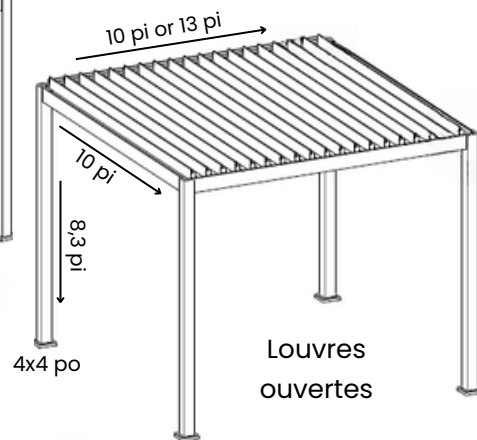


Louvres fermées



Fixation

Prêt à assembler
Coupé à la taille
Installation sans souci
Pergola clé en main



Louvres ouvertes



info@solpergolas.com
www.solpergolas.com